

## Rodinný dom s veľkým pozemkom – Spišská Nová Ves



210 000 €

|                  |             |
|------------------|-------------|
| Kraj:            |             |
| Okres:           |             |
| Obec:            |             |
| Druh:            | Domy        |
| Typ domu:        | Rodinný dom |
| Typ:             | Predaj      |
| Úžitková plocha: |             |

### PODROBNÉ INFORMÁCIE

|                 |                    |                   |                     |
|-----------------|--------------------|-------------------|---------------------|
| Status:         | aktívne            | Parkovanie:       | áno                 |
| Vlastníctvo:    | osobné             | Zariadenie:       | čiastočne           |
| Stav:           | pôvodný            | Garáž:            | áno                 |
| Plocha pozemku: | 901 m <sup>2</sup> | Kanalizácia:      | Verejná kanalizácia |
| Počet poschodí: | 2                  | Plyn:             | áno                 |
| Počet izieb:    | 4                  | Materiál:         | tehla               |
| Balkón:         | áno - 1            | Zateplený objekt: | nie                 |
| Kúpeľňa:        | áno                | Terasa:           | áno - 1             |
| Počet kúpeľní:  | 1                  | Pivnica:          | áno                 |
| Voda:           | verejný vodovod    | Okná:             | pôvodné             |
| Klimatizácia:   | nie                |                   |                     |

### POPIS NEHNUTEĽNOSTI

Ponúkame Vám jedinečnú príležitosť kúpiť si rodinný dom v tichej lokalite mesta Spišská Nová Ves s krásnym, veľkým pozemkom 902m<sup>2</sup>. Dom je v pôvodnom, ale obývatel'nom stave nakoľko sa v dome stále býva. Dom je ideálny pre rodiny, ktoré majú radi veľkorysý priestor interiéru, ale aj exteriéru. Samostatne oddelená záhrada o rozlohe cca 480m<sup>2</sup> sa dá v prípade záujmu predať a je vhodná na výstavbu menšieho rodinného domu.

Nehnutel'nosť je dvojpodlažná, pričom sa na prvom poschodí nachádza veranda, chodba, 3 priestrané izby, kuchyňa, samostatné WC, kúpeľňa a špajza.

Na druhom poschodí sa nachádza izba s predsieňou z ktorej je výstup na terasu, chodba a dve priestranné miestnosti využívané ako pôjd, ktoré je možné prerobiť na izby.

Dom je podpivničený s troma miestnosťami využívanými ako kotolňa, letná kuchynka s WC a technická miestnosť. Zároveň sa pod domom nachádza aj jedna z dvoch garáží.

Za domom sa nachádza altánok s príjemným posedením, druhá garáž (plechová) s podpivničením a samostatná dreváreň.

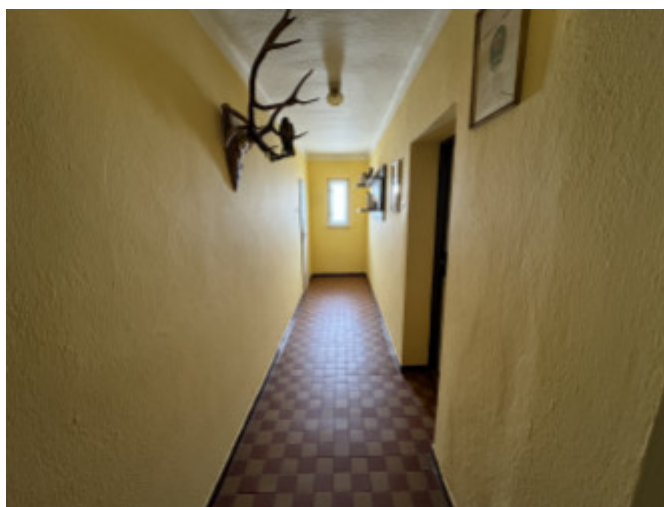
Na pozemku je tiež vlastná studňa s úžitkovou vodou a nádrž na dažďovú vodu.

Záhrada je o rozlohe cca 480m<sup>2</sup>, kde nájdete ovocné stromy: 2x čerešňa, 3x jabloň, 1x slivka.

Nehnutelnosť je napojená na všetky inžinierske siete: verejný vodovod, kanalizácia, plyn a elektrika. Súčasne je možnosť využívať nový kotol na tuhé palivo značky Viadrus.

Mesačné náklady na bývanie predstavujú približne 200€.

V blízkom okolí je kompletná občianska vybavenosť, školy, škôlky, lekáry, obchody, supermarkety a pod.



REALITNÝ MAKLÉR

*Maklér:*

*Jaroslav*

*Telefón:*

*0904005261*

*E-mail:*

*realityconexia@gmail.com*

